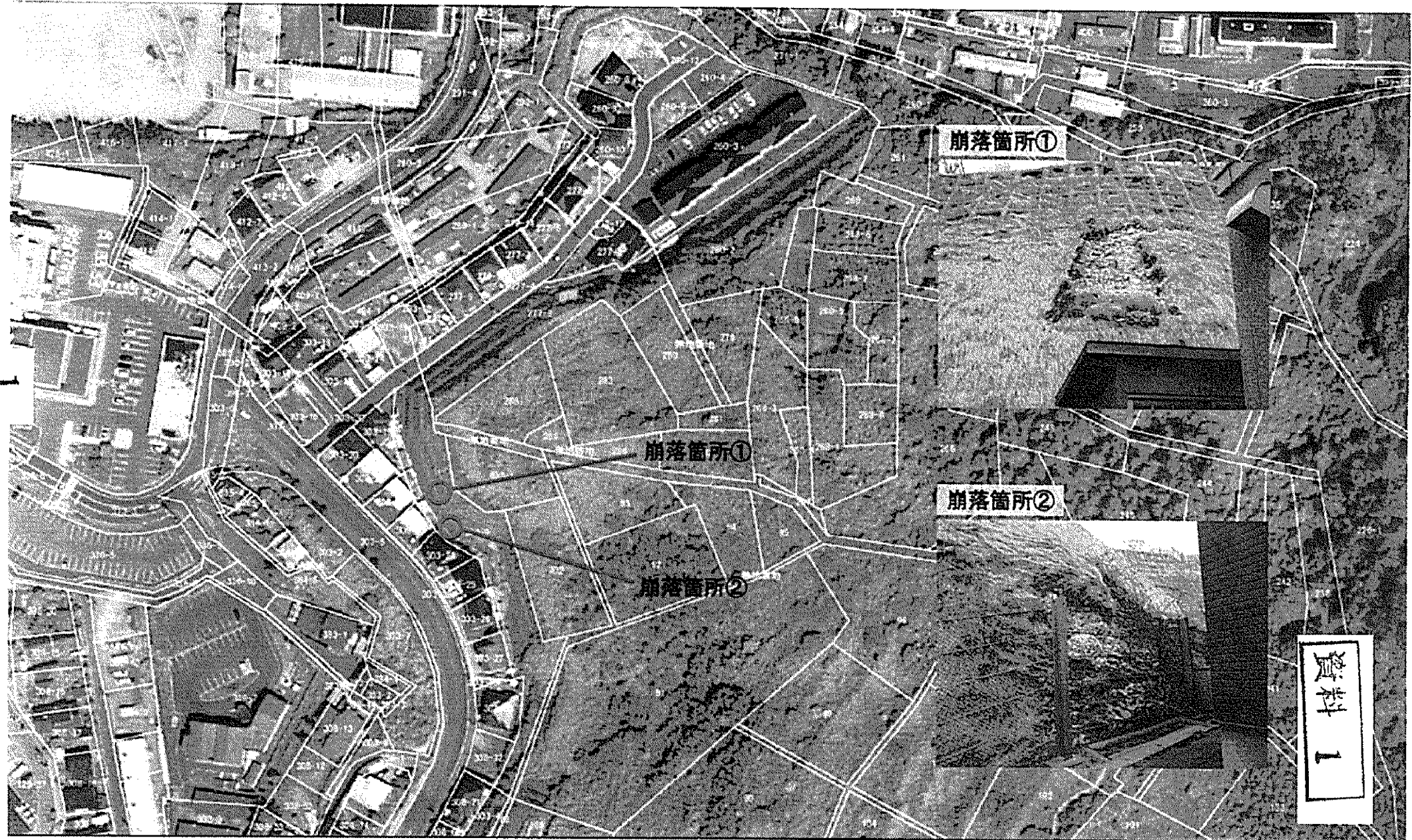
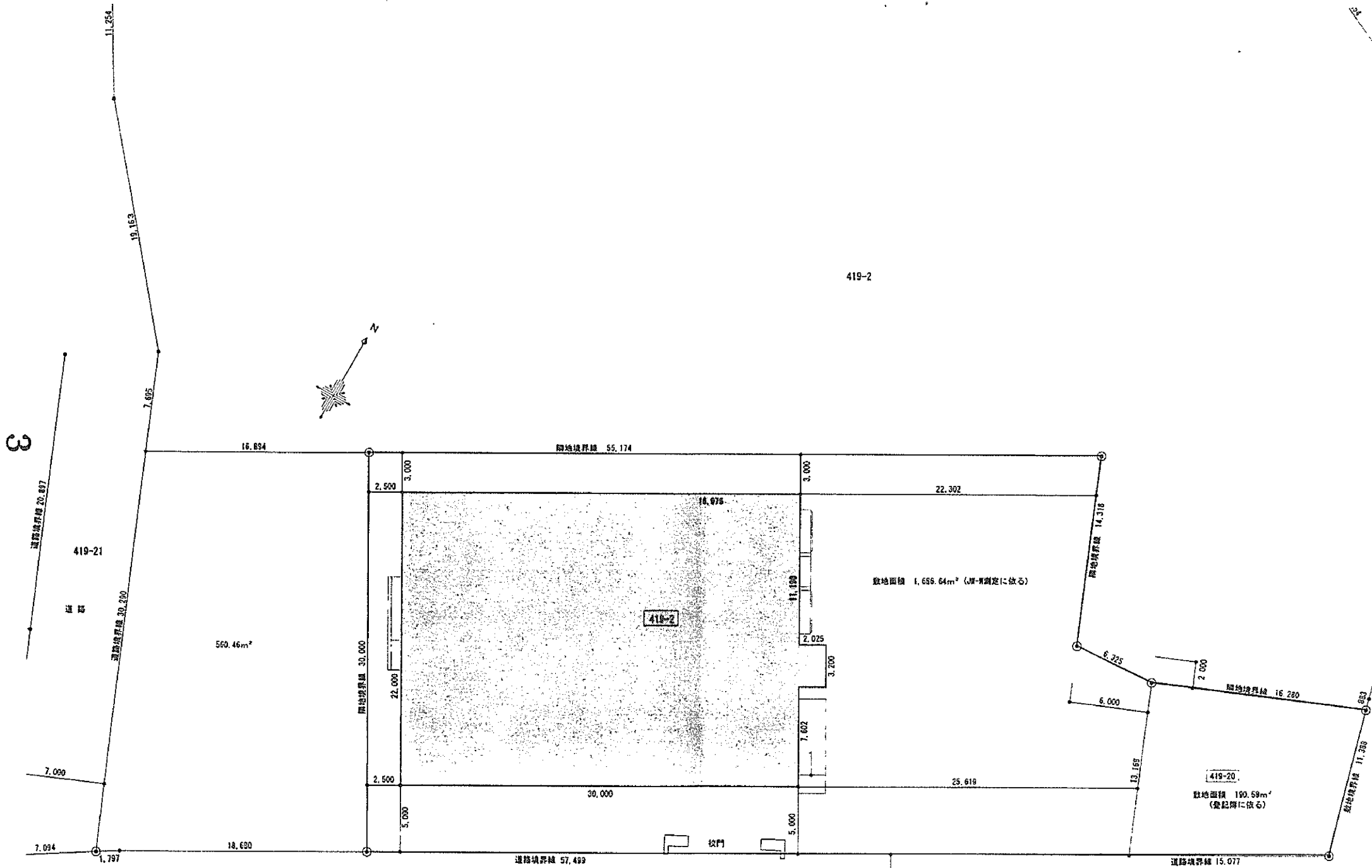


平成24年第3回江差町議会臨時会資料

- 資料1：町有地法面崩落箇所図【承認第1号関係】…………… P 1
- 資料2：指定障害者福祉サービス事業所設置計画図【議案第1号関係】…………… P 2

町有地法面崩落箇所図 (陣屋町 303-9)





419-2

3

配 図 縮 尺 1/250

申請地: 松山郡江差町字田沢町419-2の内. 419-20
 敷地面積 $1,686.64\text{m}^2 + 190.58\text{m}^2 = 1,877.22\text{m}^2$

町道 田沢野線
 敷地幅 11,000

