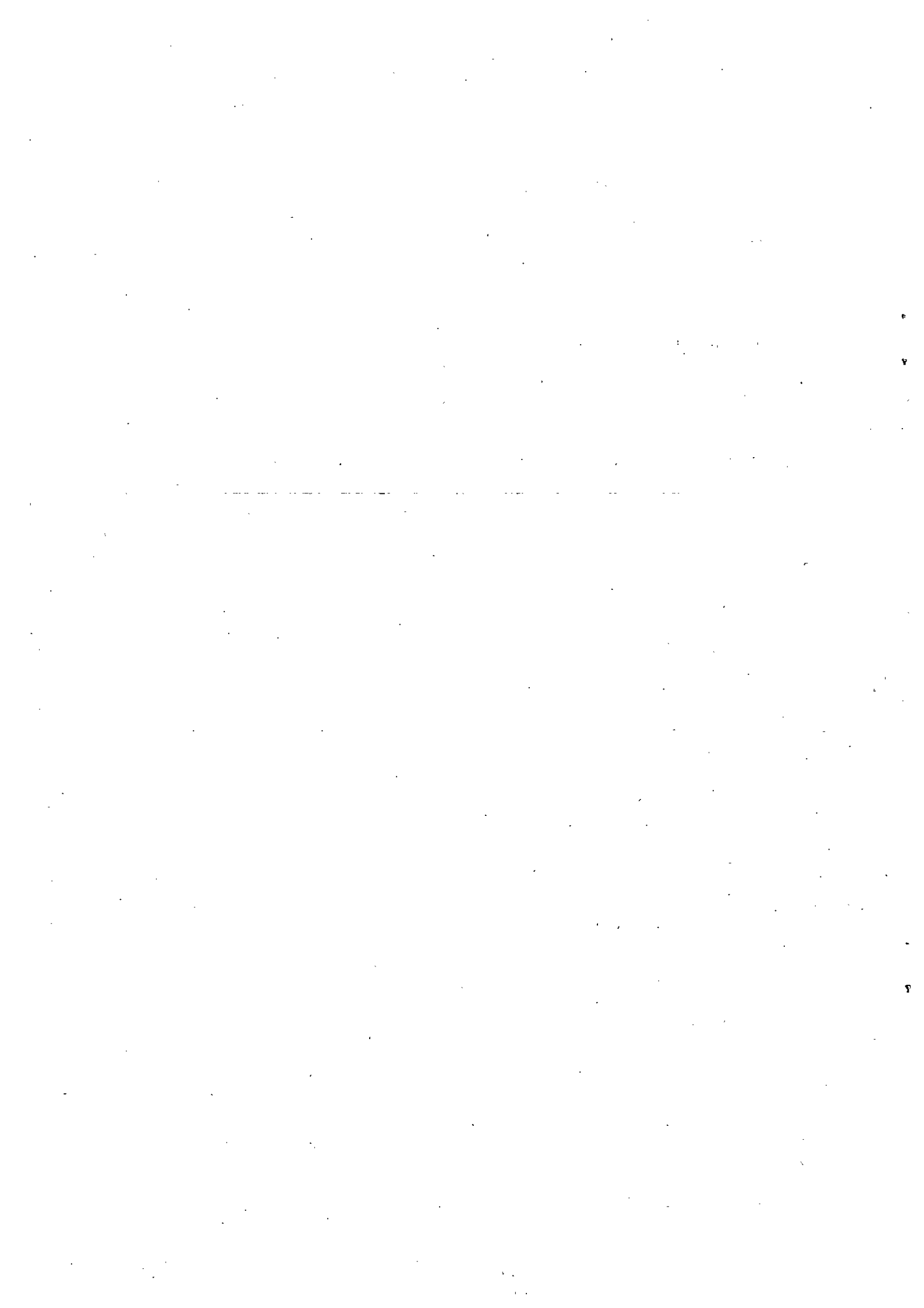


## 議案目次 2

|       |  |   |
|-------|--|---|
| 議案第7号 | 重度心身障害者及びひとり親家庭等の医療費の助成に関する条例の一部を改正する条例について…………… P | 1 |
| 議案第8号 | 平成26年度江差町一般会計補正予算（第11号）について…………… P                 | 3 |



議案第7号

重度心身障害者及びひとり親家庭等の医療費の助成に関する条例の  
一部を改正する条例について

重度心身障害者及びひとり親家庭等の医療費の助成に関する条例の一部を、次のよ  
うに改正するものとする。

平成26年9月5日提出

江差町長 照 井 誉之介

提案理由

次世代育成支援対策推進法の一部改正に伴い、母子及び寡婦福祉法が改正されたこ  
とによる。

重度心身障害者及びひとり親家庭等の医療費の助成に関する条例の一部  
を改正する条例

重度心身障害者及びひとり親家庭等の医療費の助成に関する条例（昭和48年条例  
第33号）の一部を次のように改正する。

第2条第2項第1号中「母子及び寡婦福祉法」を「母子及び父子並びに寡婦福祉法」  
に改め、同項第2号中「父子家庭であつてひとり親家庭の母に準ずる男子をいう。」  
を「母子及び父子並びに寡婦福祉法第6条第2項に規定する配偶者のない男子であつ  
て、生活保護法による保護を受けていない者のうち、前号ア又はイのいずれかに該当  
する者であること。」に改める。

附 則

この条例は、平成26年10月1日から施行する。

議案第8号

平成26年度江差町一般会計補正予算（第11号）について

平成26年度江差町一般会計補正予算（第11号）は、次に定めるところによる。

（歳入歳出予算の補正）

第1条 歳入歳出予算の総額に、それぞれ51,729千円を追加し、歳入歳出予算の総額を歳入歳出それぞれ4,996,271千円とする。

2 歳入歳出予算の補正の款項の区分及び当該区分毎の金額並びに補正後の歳入歳出予算の金額は、「第1表 歳入歳出予算補正」による。

平成26年9月5日提出

江差町長 照井 誉之介

提案理由

平成26年度江差町一般会計補正予算の調整後に生じた事由に基づいて、既定の予算に追加その他変更をする必要が生じたことによる。

-----

平成26年度 一般会計補正予算構成表

(単位:千円)

| 科目  |              | 事業名             | 補正額    | 財源内訳   |      |     |         |       | 備考 |
|-----|--------------|-----------------|--------|--------|------|-----|---------|-------|----|
| 款   | 目            |                 |        | 国庫支出金  | 道支出金 | 地方債 | その他特定財源 | 一般財源  |    |
| 商工費 | 自然公園管理費      | かもめ島海上遊歩道側壁調査設計 | 2,322  |        |      |     |         | 2,322 |    |
| 教育費 | (中学校費) 学校建設費 | 江差中学校改築外構整備     | 49,407 | 49,406 |      |     |         | 1     |    |
| 計   |              |                 | 51,729 | 49,406 |      |     |         | 2,323 |    |

# 第1表 歳入歳出予算補正

歳入

単位：千円

| 款        | 項       | 補正前の額     | 補正額    | 計         |
|----------|---------|-----------|--------|-----------|
| 13 国庫支出金 |         | 391,706   | 49,406 | 441,112   |
|          | 2 国庫補助金 | 63,734    | 49,406 | 113,140   |
| 18 繰越金   |         | 104,595   | 2,323  | 106,918   |
|          | 1 繰越金   | 104,595   | 2,323  | 106,918   |
| 歳入       | 合計      | 4,944,542 | 51,729 | 4,996,271 |



歳 出

単位：千円

| 款        | 項         | 補正前の額     | 補正額    | 計         |
|----------|-----------|-----------|--------|-----------|
| 7 商 工 費  |           | 232,339   | 2,322  | 234,661   |
|          | 1 商 工 費   | 232,339   | 2,322  | 234,661   |
| 10 教 育 費 |           | 501,807   | 49,407 | 551,214   |
|          | 3 中 学 校 費 | 142,244   | 49,407 | 191,651   |
| 歳 出 合 計  |           | 4,944,542 | 51,729 | 4,996,271 |

# 歳入歳出補正予算事項別明細書

(1) 総括

(歳入)

単位：千円

| 款        | 補正前の額     | 補正額    | 計         |
|----------|-----------|--------|-----------|
| 13 国庫支出金 | 391,706   | 49,406 | 441,112   |
| 18 繰越金   | 104,595   | 2,323  | 106,918   |
| 歳入合計     | 4,944,542 | 51,729 | 4,996,271 |

(歳出)

単位：千円

| 款     | 補正前の額     | 補正額    | 計         | 補正予算額の財源内訳 |     |     |       |
|-------|-----------|--------|-----------|------------|-----|-----|-------|
|       |           |        |           | 特定財源       |     |     | 一般財源  |
|       |           |        |           | 国道支出金      | 地方債 | その他 |       |
| 7商工費  | 232,339   | 2,322  | 234,661   |            |     |     | 2,322 |
| 10教育費 | 501,807   | 49,407 | 551,214   | 49,406     |     |     | 1     |
| 歳出合計  | 4,944,542 | 51,729 | 4,996,271 | 49,406     | 0   | 0   | 2,323 |

## (2) 歳入

| 款          | 補正前の額     | 補正額    | 計         |
|------------|-----------|--------|-----------|
| 項          |           |        |           |
| 目          |           |        |           |
| 13 国庫支出金   | 391,706   | 49,406 | 441,112   |
| 2 国庫補助金    | 63,734    | 49,406 | 113,140   |
| 6 総務費国庫補助金 | 9,785     | 49,406 | 59,191    |
| 18 繰越金     | 104,595   | 2,323  | 106,918   |
| 1 繰越金      | 104,595   | 2,323  | 106,918   |
| 1 繰越金      | 104,595   | 2,323  | 106,918   |
| 歳入合計       | 4,944,542 | 51,729 | 4,996,271 |

単位：千円

| 節 |                 | 金額     | 説明                         |
|---|-----------------|--------|----------------------------|
| 区 | 分               |        |                            |
|   |                 |        |                            |
|   |                 |        |                            |
| 2 | 地域活性化・効果実感臨時交付金 | 49,406 | 地域活性化・効果実感臨時交付金（がんばる地域交付金） |
|   |                 |        |                            |
| 1 | 前年度繰越金          | 2,323  | 前年度繰越金                     |
|   |                 |        |                            |

## (3) 歳出

| 款<br>項<br>目 | 補正前の額     | 補正額    | 計         | 補正予算額の財源内訳 |     |     |       |
|-------------|-----------|--------|-----------|------------|-----|-----|-------|
|             |           |        |           | 特定財源       |     |     | 一般財源  |
|             |           |        |           | 国道支出金      | 地方債 | その他 |       |
| 7 商工費       | 232,339   | 2,322  | 234,661   |            |     |     | 2,322 |
| 1 商工費       | 232,339   | 2,322  | 234,661   |            |     |     | 2,322 |
| 7 自然公園管理費   | 24,371    | 2,322  | 26,693    |            |     |     | 2,322 |
| 10 教育費      | 501,807   | 49,407 | 551,214   | 49,406     |     |     | 1     |
| 3 中学校費      | 142,244   | 49,407 | 191,651   | 49,406     |     |     | 1     |
| 4 学校建設費     | 101,892   | 49,407 | 151,299   | 49,406     |     |     | 1     |
| 歳出合計        | 4,944,542 | 51,729 | 4,996,271 | 49,406     | 0   | 0   | 2,323 |

単位：千円

| 節  |       | 金額     | 説明                |
|----|-------|--------|-------------------|
| 区  | 分     |        |                   |
|    |       |        |                   |
| 13 | 委託料   | 2,322  | かもめ島海上遊歩道側壁調査設計委託 |
|    |       |        |                   |
| 13 | 委託料   | 1,800  | 江差中学校改築外構工事監理委託   |
| 15 | 工事請負費 | 47,607 | 江差中学校改築外構工事       |
|    |       |        |                   |